

ko-27n Adattatore VESA

Istruzioni di montaggio

L'adattatore VESA è compatibile con i seguenti prodotti di KOORUI (koorui.com):

24N5C

Con l'adattatore VESA, è possibile fissare facilmente il monitor del marchio KOORUI a un braccio per monitor con schema di fori VESA (**75 x 75 mm**). A tale scopo, utilizzare le viti e i dadi in dotazione.

Il montaggio diretto a parete NON è possibile, poiché l'adattatore VESA contiene già filettature metriche attraverso le quali non è possibile inserire viti per il montaggio a parete.



Importanti Misure di Sicurezza



Si prega di leggere attentamente queste istruzioni e di conservarle per il futuro. Se il prodotto viene trasferito a terzi, queste istruzioni devono sempre essere incluse. Ignorare queste avvertenze può causare lesioni o danni a persone e prodotti, per i quali non possiamo assumerci alcuna responsabilità.

IMPORTANTE - DA CONSERVARE PER FUTURI RIFERIMENTI.

- L'uso di questo prodotto deve sempre avvenire in conformità con le avvertenze di sicurezza fornite.
- Non installare il tuo adattatore VESA in combinazione con il monitor in luoghi dove ci sono persone sottostanti.
- Non superare il peso massimo dei modelli di monitor compatibili, altrimenti potrebbero verificarsi gravi lesioni o danni materiali.
- Fai attenzione alla temperatura ambiente massima di 35°C durante l'uso del prodotto.
- Non montare l'adattatore VESA vicino a una fonte di calore o sotto la luce solare diretta, poiché ciò potrebbe surriscaldare l'adattatore.
- Controlla se il tuo punto di fissaggio (ad es. braccio del monitor) è in grado di sostenere il peso del monitor con l'adattatore VESA.
- Il prodotto è progettato esclusivamente per un fissaggio con un modello di fori di 75x75 / 100x100mm / 200x200mm.
- Dopo l'installazione dell'adattatore VESA, la posizione del monitor deve essere regolata nuovamente per garantire la corretta ergonomia.

AVVERTENZA

Assicurati che il dispositivo sia spento e scollegato dalla rete elettrica prima dell'installazione per evitare possibili lesioni o danni.

1. Prima Del Primo Utilizzo

Controllare attentamente che il prodotto non presenti danni da trasporto e che non siano presenti accessori, come ad esempio le viti, che dovrebbero essere inclusi nella fornitura.

ATTENZIONE

Assicurarsi che i materiali di imballaggio e le piccole viti e parti contenute siano inaccessibili ai bambini per ridurre al minimo il rischio di soffocamento e altri rischi.

2. Manutenzione e Pulizia

2.1 Manutenzione

- Si raccomanda di controllare ogni tre mesi che tutte le viti siano ancora ben strette. Inoltre, controllare regolarmente le condizioni di tutti i componenti del prodotto.
- Conservare il prodotto in un luogo fresco e sicuro, preferibilmente a una temperatura massima di conservazione di 40°C. Per maggiore sicurezza, tenere il prodotto lontano dalla portata dei bambini e

preferibilmente nella confezione originale.

- Evitare vibrazioni o urti per non compromettere la durata e la funzionalità del prodotto.

2.2 Pulizia

- Per la pulizia del prodotto non si devono utilizzare detergenti corrosivi o caldi. Allo stesso modo, spazzole metalliche, metallo o altri materiali taglienti non sono adatti alla pulizia e non devono essere utilizzati.

- Per una pulizia delicata ed efficace, si raccomanda l'uso di un panno morbido e umido.

3. Smaltimento

Per lo smaltimento di questo prodotto, si consiglia di contattare le autorità locali competenti o i servizi di smaltimento. Questi possono fornirvi informazioni dettagliate sulle opzioni di smaltimento e sui centri di riciclaggio disponibili nella vostra zona.

4. Informazioni sul Produttore

3idee S.à r.l.
19 Rue de Bitbourg
L-1273 Luxembourg
Luxembourg

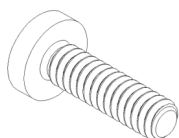
mail: info@3idee.eu

5. Aiuto e Feedback

Se avete bisogno di aiuto per il vostro articolo, siamo qui per voi. Apprezziamo inoltre qualsiasi feedback.

<https://help.3idee.eu/it/contatt>

Accessori in Dotazione



4x Vite M4x14 con intaglio a
croce (**SP2**)

Allineamento Orizzontale / Verticale

Nota bene: Non tutti gli adattatori VESA e i monitor sono progettati per l'orientamento verticale. Questa limitazione è spesso dovuta alla particolare geometria dell'adattatore o del monitor. Non ignorare questa informazione, poiché il limite di carico dell'adattatore viene superato rapidamente se non viene montato correttamente.

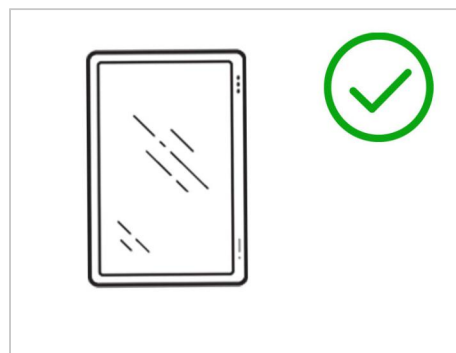
Stiamo lavorando costantemente allo sviluppo di monitor e adattatori adatti anche all'allineamento verticale.

Per impostazione predefinita, tuttavia, i monitor sono progettati per l'orientamento orizzontale.

**Montaggio
Orizzontale: SÌ**



**Montaggio
Verticale: SÌ**



Istruzioni di montaggio video

Istruzioni di Montaggio

Nota

A causa della progettazione del supporto del monitor da parte del produttore, l'adattatore VESA potrebbe staccarsi facilmente quando il monitor viene spostato. Si consiglia di spostare delicatamente il monitor dopo il montaggio per evitare il distacco accidentale.

Passo 1

Per prima cosa rimuovere il piede del monitor KOORUI. A tal fine, rilasciare il fermo di sicurezza situato sul lato inferiore del monitor, al centro sotto il piede, e tirare il piede all'indietro con un angolo.

Passo 2

Posizionare la parte inferiore dell'adattatore VESA nell'area contrassegnata in giallo in modo che sia ben salda, quindi far scorrere la parte superiore nell'apposito incavo. (Figura 1)

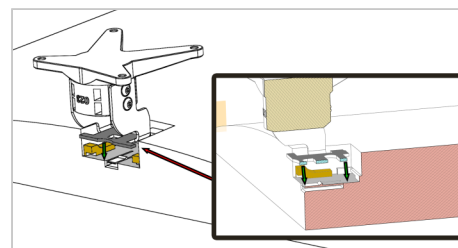


Figura 1

Passo 3

Ora far scorrere l'adattatore VESA nella direzione finale, come mostrato nell'illustrazione. (Figura 2)

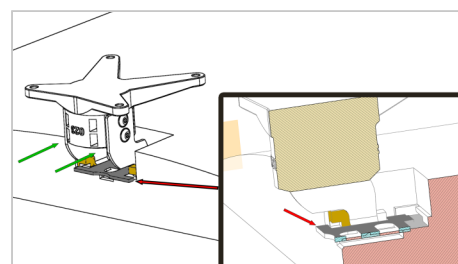


Figura 2

Passo 4

Ecco come dovrebbe apparire l'adattatore VESA correttamente inserito nel monitor KOORUI. (Figura 3)

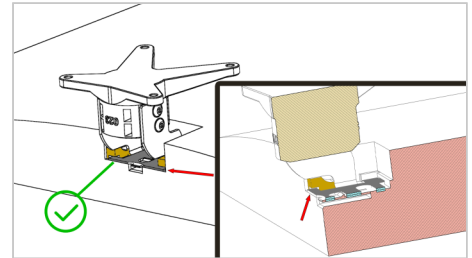


Figura 3

Passo 5

⚠ **Importante:** Se le istruzioni di questa fase non sono adatte al vostro dispositivo, seguite le linee guida di montaggio fornite dal produttore del braccio del monitor o del braccio girevole per montare il monitor alla parete o al braccio girevole.

Si consiglia di far eseguire questa operazione da una **seconda persona**.

A questo punto, sollevare il monitor e tenerlo appoggiato al supporto del monitor. Fissare l'adattatore VESA utilizzando le 4 viti M4x14 in dotazione (**busta delle viti: SP2**).

È preferibile fissare prima 2 viti in diagonale, in modo che il monitor non possa più cadere e sia possibile fissare facilmente le altre viti.

ATTENZIONE: Assicurarsi di utilizzare le viti giuste!

(Figura 4)

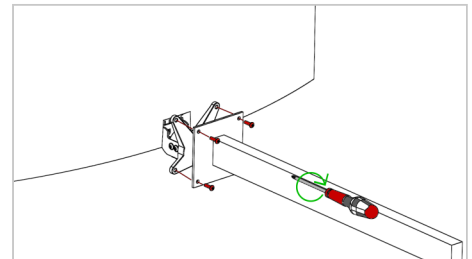


Figura 4

Passo 6

Assicurarsi che tutte e 4 le viti siano serrate saldamente. (Figura 5)

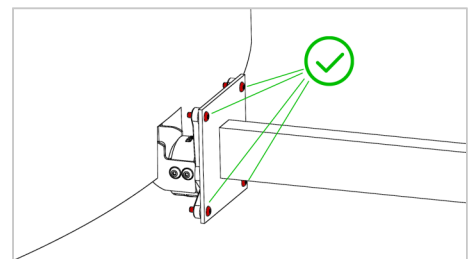


Figura 5